

- Etudes hydrauliques
- Etudes hydrologiques
- Gestion des risques liés aux inondations
- Diagnostiques de vulnérabilité au risque inondation
- Modélisations hydrologiques et hydrauliques (1D et 2D)
- Dimensionnement d'ouvrages hydrauliques
- Cartographie des risques via SIG
- Dossiers réglementaires
- Gestion des eaux pluviales
- Notices hydrauliques
- Tests de perméabilité

AQUAGEOSPHERE est avant tout une équipe constituée de professionnels passionnés par leur métier

Notre mission est de vous permettre d'augmenter la qualité de vos projets en vous accompagnant dans tous leurs aspects techniques et réglementaires

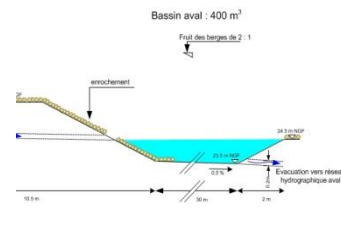
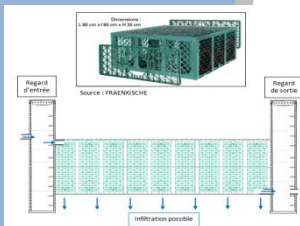
C'est pourquoi nous mettons notre expertise à votre service pour vous assister et vous conseiller sur les meilleures procédures et stratégies à mettre en œuvre

Nos domaines de prédilection sont de plusieurs ordres



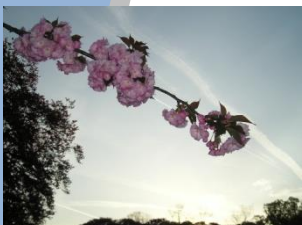
## La Gestion des eaux

Que vous soyez auteur de projet, architecte ou collectivité publique, la réalisation d'un projet d'aménagement vous amènera à devoir gérer les eaux de surfaces au droit de votre site, que ce soit pour intégrer la prise en compte des eaux de ruissellement ou le risque inondation. Nous vous proposons une **vision intégrée de votre projet au sein de son environnement** prenant en compte l'ensemble de ces problématiques.



## L'environnement

Vous êtes amenés à réaliser un dossier réglementaire (dossier de demande au titre de la Loi sur L'eau, ICPE, Cas par Cas, ...) dans le cadre de l'exploitation de votre activité ou pour la réalisation de votre projet ? **Nous vous assisterons dans vos démarches**, que ce soit pour un simple conseil ou pour la réalisation de la totalité de votre étude.



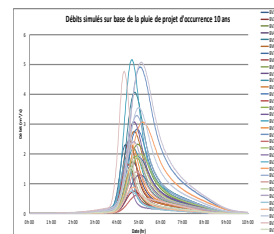
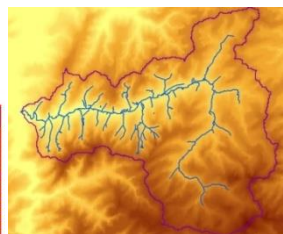
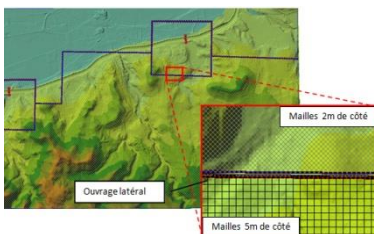
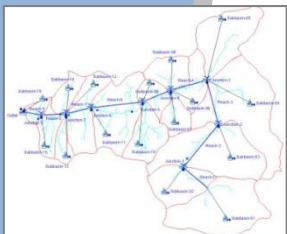
## Nos outils informatiques

La modélisation, qu'elle soit hydrologique ou hydraulique, permet d'obtenir une connaissance plus précise du fonctionnement d'un bassin versant, des cours d'eau qui le traversent et éventuellement du risque que ces derniers peuvent constituer.

La représentation cartographique est un outil de synthèse et de compréhension du résultat de ces études. Elle peut dans bien des circonstances devenir également outil de négociation.

Selon les circonstances et les besoins des études, nous sommes en mesure de vous proposer de nombreux outils informatiques.

- pour les opérations de modélisations hydrologiques et hydrauliques
  - HEC-RAS 
  - HEC-HMS 
  - TELEMAC 2D 
  - la suite INNOVYZE 
  - MIKE DHI 
- pour le traitement d'informations géographiques
  - ARC VIEW 
  - QGIS 
- Microsoft Word pour les rapports 
- Microsoft Excel pour les tableaux et graphiques 
- ZWCAD 2021 pour les plans et schémas 



## Notre équipe vous accompagne tout au long de vos projets

A l'image de son équipe intégrant différentes nationalités, notre société est ouverte sur le monde et sur son environnement. Des regards croisés et d'origines variées dirigés vers un objectif, la réussite de votre projet.

---

### Pierre-Emile VAN LAERE

Bio-ingénieur du génie rural  
spécialisé en hydrologie et hydraulique

---

Pierre-Emile dispose d'une expérience de près de 20 ans dans les domaines de **l'hydrologie et de l'hydraulique** ainsi qu'en matière de constitution de **dossiers réglementaires**. Il a acquis tout au long de sa carrière une excellente maîtrise de logiciels de **modélisation** hydrologique et hydraulique pour des études menées aussi bien en France qu'à l'international.

Il est le dirigeant de la société AquaGeoSphere qu'il a créée en 2012.

---

### Aurélien BEAUMONT

Ingénieur en génie de la construction  
spécialisé en hydrologie et hydraulique

---

Diplômé de l'Ecole d'ingénieur de Montréal, Aurélien a acquis de solides connaissances en **modélisation hydrologique et hydraulique** de grands bassins versant et de cours d'eau d'importance aussi bien en France qu'à l'international. Il dispose par ailleurs d'une large expérience de **projets réglementaires et d'hydraulique urbaine**.

En tant que responsable de notre antenne de Vannes, Aurélien vous accompagnera dans toutes les étapes de réalisation de votre projet.

---

### Zoran KAUFMANN

Polytechnicien spécialisé  
en sciences et ingénierie de l'environnement

---

Diplômé de l'école polytechnique de Lausanne, Zoran mettra au service de vos projets ses compétences en matière d'**ingénierie des eaux, du sol et des écosystèmes** qu'il a eu l'occasion de développer sur de nombreux projets menés aussi bien en France qu'à l'international.

En tant que chef de projet, Zoran vous accompagnera dans toutes les étapes de réalisation de votre projet.

---

### Falko LUZ

Ingénieur spécialisé  
en génie de l'eau et de l'environnement

---

Diplômé de l'ENGEES, école nationale du génie de l'eau et de l'environnement, Falko apportera à vos projets son **expertise en matière d'hydraulique urbaine et fluviale ainsi qu'en gestion de travaux**.

---

**Dylan ZANETTE**

Ingénieur polytechnicien spécialisé en sciences et technologies de l'eau

---

Diplômé de l'école d'ingénieurs Polytech Montpellier en Sciences et Technologies de l'Eau, Dylan apportera à vos projets son **expertise en matière d'hydrologie, d'hydraulique et d'assainissement urbain**.

---

**Mélissa Gillet**

Ingénieure spécialisée en sciences de l'eau et de l'environnement

---

Diplômée de la Faculté des Sciences de Montpellier en hydrologie, risques et environnement, Mélissa vous accompagnera au travers de son **expertise en matière d'hydrologie, d'hydraulique fluviale ainsi qu'en gestion des écosystèmes**.

---

**Thibault Soudy**

Ingénieur spécialisé en hydraulique et en environnement

---

Diplômé de l'ENSE3, École Nationale Supérieure de l'Eau, l'Énergie et l'Environnement, Thibault mettra au service de vos projets son **expertise en matière d'aménagements hydrauliques, d'hydrologie et d'hydraulique fluviale**.

---

**Charlotte MOREL**

Assistante administrative

---

Selon les besoins et afin de répondre au mieux à vos exigences, nous pouvons vous proposer les conseils de consultants expérimentés dans de nombreux domaines. Au travers de nos activités, nous avons en effet noué des relations privilégiées avec plusieurs bureaux d'études et entreprises spécialisées dans les domaines de l'aménagement, de la conception ainsi que de l'expertise juridique.

Notre entreprise s'est développée sur un certain nombre de valeurs que nous souhaitons véhiculer dans nos études tout autant qu'au travers des relations que nous entretenons avec nos clients



Si nous travaillons dans l'environnement, ce n'est pas un vain mot. **AquaGeoSphere place ses activités au centre des problématiques de l'environnement** et nous avons pour objectif que cela ressorte clairement du travail que nous effectuons.

Nous favorisons dès lors cette approche auprès de nos clients tout au long de la réalisation de nos études mais également, en tant qu'entreprise citoyenne, auprès de nos fournisseurs et de nos équipes.



Nous favorisons l'**approche humaine et qualitative** des projets que nous suivons. Imposition réglementaire ne signifie pas que cela soit ennuyeux ou rébarbatif. Nous avons la passion de notre métier et nous souhaitons vous la faire partager. Laissez-nous vous démontrer que ce que vous pensez être une contrainte ou une entrave à votre projets peut très souvent se transformer en plus-value pour ce dernier.



Nous avons à cœur de maintenir un **haut niveau de qualité technique**. Nous n'hésitons pas à nous remettre constamment en question et à prendre le temps de rechercher ce qui se fait de mieux dans nos secteurs d'activités. La formation continue trouve toute sa place au sein de notre équipe.

---

AQUAGEOSPHERE sarl

---

Agence PACA

13, avenue des Maquisards  
F - 13126 Vauvenargues

Tél : +33 (0)4 42 57 72 91- Fax : +33 (0)4 30 65 05 96

Agence de Bretagne

8, rue du Père Pillon  
F – 56 000 Vannes

Tél : +33 (0)4 30 65 03 50- Fax : +33 (0)4 30 65 05 96

[www.aquageosphere.com](http://www.aquageosphere.com)

---

Capital social de 100 000 € - RCS d'Aix-en-Provence

TVA : FR 30 815 217 203

N° SIRET : 815 217 203 00018

APE : 7112B

---